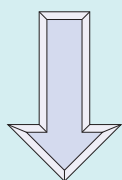
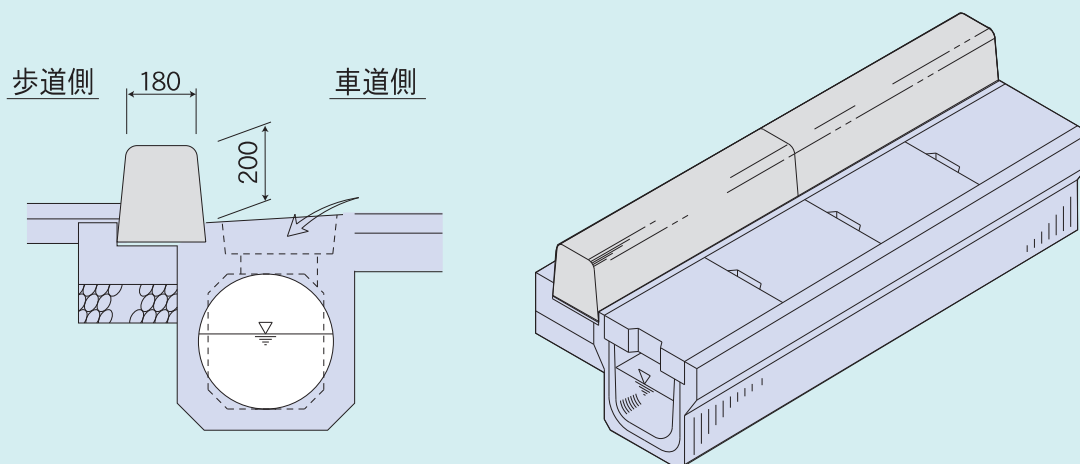


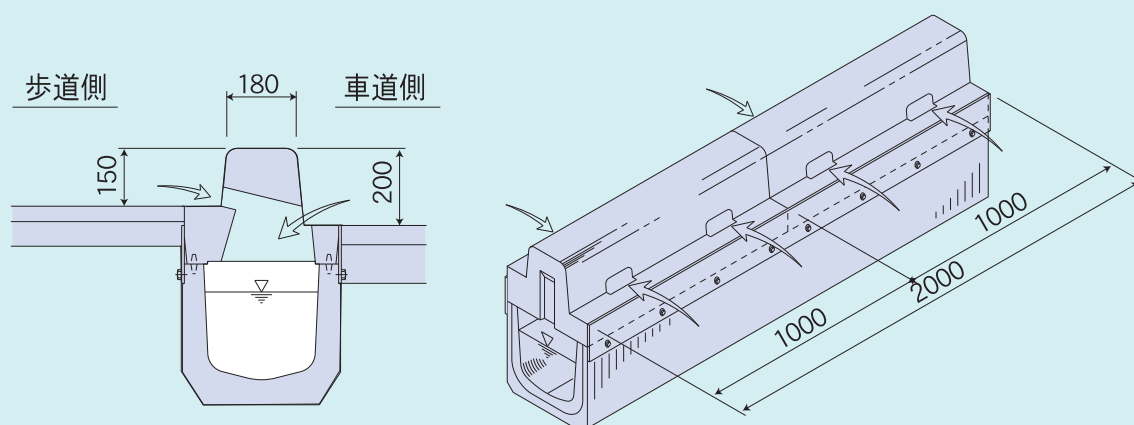
## ツイン側溝：バリアフリー対応型

### ●両面排水型縁石付側溝（ツイン側溝シリーズ）

従来型



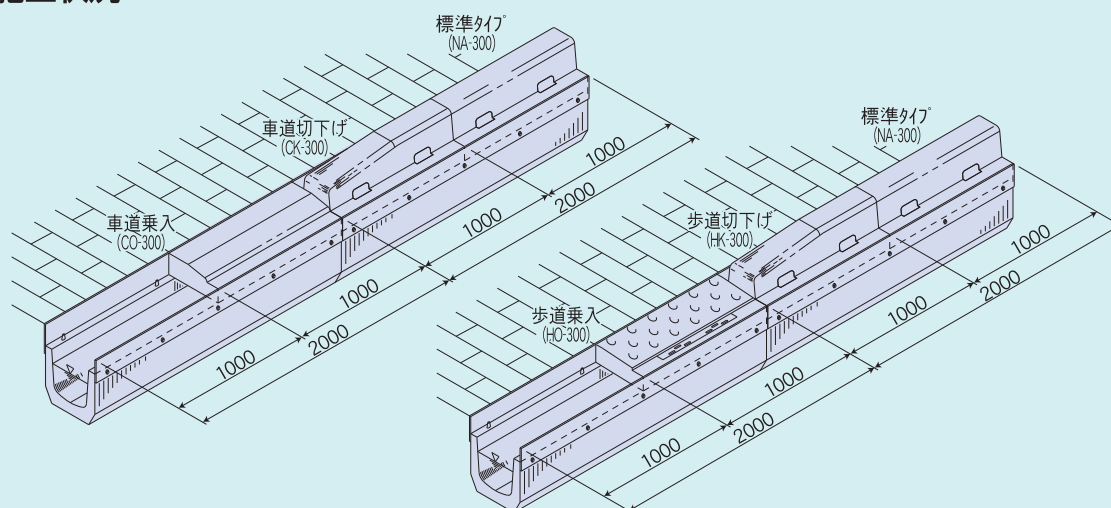
ツイン側溝



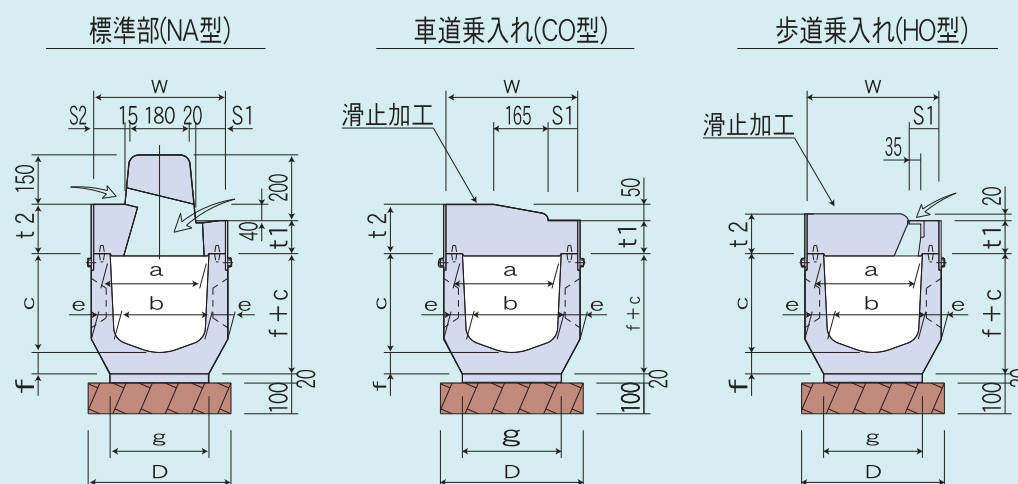
ツイン側溝

# ツイン側溝 (T-25縦断) : バリアフリー対応型

## ●施工状況



## ●寸法・歩掛表



## ●寸法・重量

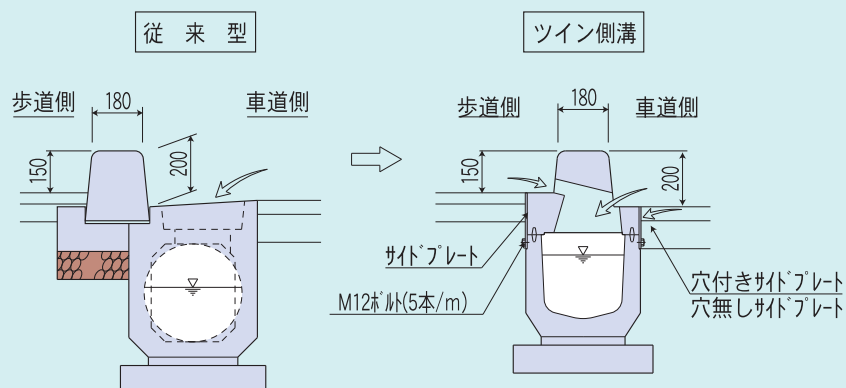
※U型側溝本体および蓋版は、L=500のご要望にも対応いたします。  
※U型側溝本体には、排水導入用のノックアウト穴が1m毎に設けてあります。

| サイズ       | U型本体の寸法 (L=2000) |     |     |    |    |     | 側溝重量 (kg) | 蓋版の寸法 (L=1000) |     |    |     | 蓋参考重量(kg) |     |     |     |     |
|-----------|------------------|-----|-----|----|----|-----|-----------|----------------|-----|----|-----|-----------|-----|-----|-----|-----|
|           | a                | b   | c   | e  | f  | g   |           | W              | S1  | S2 | t1  | t2        | 標準部 | 車乗入 | 歩乗入 | 車切下 |
| 300 × 300 | 300              | 270 | 300 | 70 | 65 | 300 | 284       | 400            | 90  | 95 | 100 | 150       | 175 | 127 | 108 | 160 |
| 300 × 400 | 300              | 260 | 400 | 75 | 65 | 300 | 352       | 520            | 210 |    | 110 | 160       | 214 | 168 | 150 | 198 |
| 400 × 400 | 400              | 360 | 400 | 80 | 75 | 400 | 450       | 520            | 210 |    | 110 | 160       | 214 | 168 | 150 | 198 |

## ●据付け歩掛り

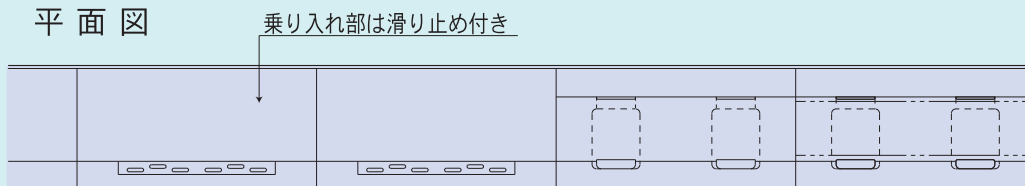
| サイズ       | 砕石の幅 (D) | 10m当たり基礎材料表 |            | 10m当たり: 据付歩掛り表 (参考) |         |         |         |          |         |       | 蓋版据付工   |         |          |                 |
|-----------|----------|-------------|------------|---------------------|---------|---------|---------|----------|---------|-------|---------|---------|----------|-----------------|
|           |          | 基礎砕石 (m³)   | 敷モルタル (m³) | 側溝 (本)              | 世話役 (人) | 特殊工 (人) | 普通工 (人) | クレーン (日) | 諸雑費 (%) | 蓋 (枚) | 世話役 (人) | 普通工 (人) | クレーン (日) | プレート取付工 普通工 (人) |
| 300 × 300 | 500      | 5.0         | 0.06       | 5                   | 0.2     | 0.2     | 0.5     | 0.2      | 9       | 10    | 0.04    | 0.39    | 0.06     | 0.13            |
| 300 × 400 | 500      | 5.0         | 0.06       | 5                   | 0.2     | 0.2     | 0.5     | 0.2      | 9       | 10    | 0.04    | 0.39    | 0.06     | 0.13            |
| 400 × 400 | 600      | 6.0         | 0.08       | 5                   | 0.2     | 0.2     | 0.5     | 0.2      | 9       | 10    | 0.04    | 0.39    | 0.06     | 0.13            |

## 特長



- 縁石両側に0.5mピッチで集水孔があり、車道側・歩道側の雨水がスムーズに排水され、水たまりができにくい。また、従来型ではガッター部に滞砂があったが、これも解消できる。
- 排水性舗装用サイドプレートの採用で、浸透水を表層下で排水できる。
- 側溝本体側面がフラットになっており、転圧不足による舗装沈下が起きにくい。
- 縁石付き蓋版は、ガイドピンにより位置決めされ、勾配部のズレが生じない。
- サイドプレートを付けることで、必要な場合はオープン掃除ができる。
- 縁石部はキーロック状態で接続され、衝突荷重に強い構造になっている。
- 蓋と縁石を一体にしたことにより、縁石の基礎を設ける必要がなく経済的で工事が簡略化される。

平面図



- 平面で見える開口部は、MAX=25mmと小さく歩行者にも優しい構造である。  
(ジュース缶・ゴムボールは入りません。)

側面図

